

**Smart** arbeiten  
**Sicher** arbeiten  
**Schnell** arbeiten

**Effizient** arbeiten

mit Windows 11 Pro Geräten  
und Microsoft 365



# Inhaltsverzeichnis

**01**

Einleitung: Die Arbeitswelt verändert sich schnell

**12**

Sicher arbeiten: Stellen Sie fortschrittliche Sicherheitsfunktionen bereit

**21**

Effizient arbeiten: Entscheiden Sie sich jetzt für das Upgrade

**05**

Windows 11 Pro Geräte und Microsoft 365

**16**

Schnell arbeiten: Effizienz des Unternehmens erhöhen

**22**

Fußnoten und Quellenangaben

**06**

Smart arbeiten: Mitarbeiterproduktivität steigern

**19**

Office Home & Business 2021

# Eine sich grundlegend verändernde Arbeitswelt und moderne Technologien setzen einen neuen Ansatz voraus

Aufgrund der sich radikal verändernden Arbeitswelt und den gestiegenen Ansprüchen der Mitarbeiter müssen Unternehmen bevorzugt in diejenigen Technologien investieren, die die Produktivität und Zusammenarbeit steigern, Kosten und Komplexität reduzieren und die Cybersicherheit erhöhen können.

Eine Folge dieser dynamischen Entwicklung ist, dass Mitarbeiter heutzutage wesentlich mehr Zeit für die Kommunikation aufwenden müssen – etwa in Meetings, per E-Mail oder in Chats. Zudem haben viele Unternehmen die Remotearbeit eingeführt, wodurch die Anzahl der Sicherheitsvorfälle und Datenschutzverletzungen sprunghaft zugenommen hat.

Demgegenüber kommen neue Technologien auf den Markt, die es Unternehmen ermöglichen, in der digitalen Welt von heute erfolgreich zu sein und sich einen Vorsprung vor den Wettbewerbern zu verschaffen. Somit ist es derzeit wichtiger denn je, dass Unternehmen moderne Lösungen bereitstellen, um den wirtschaftlichen Erfolg sicherzustellen und die Zukunftssicherheit zu gewährleisten.

## Was beeinflusst die Mitarbeiterproduktivität?

Viele kleine und mittelständische Unternehmen setzen auf das Teamwork und die Zusammenarbeit, um ihre Ziele zu erreichen. Aktuelle Studien zum Arbeitsverhalten von Angestellten zeigen, dass **57 %** der Personen mehr als die Hälfte ihres Arbeitstages mit der Kommunikation (Meetings, Chats und E-Mails) verbringen und lediglich **43 %** ihrer Zeit in die eigentliche Arbeit investieren. Gleichzeitig geben Mitarbeiter an, dass sie mit der gegenwärtigen Arbeitsweise unzufrieden sind: **68 %** sind der Meinung, dass ihnen im Tagesverlauf zu wenig Zeit für das konzentrierte Arbeiten zur Verfügung steht. Weitere **64 %** berichten, dass sie aufgrund von Energie- und Zeitmangel Probleme bei der Bewältigung ihrer Aufgaben haben, was sich negativ auf ihre Innovationskraft und ihr strategisches Denken auswirkt.<sup>1</sup>

**Mitarbeiter müssen möglicherweise auch solche Herausforderungen meistern:**

- Suchen nach Informationen aus unterschiedlichen Quellen
- Nutzung inkompatibler Apps zur Zusammenarbeit und Kommunikation
- Zusammenfassen von Meetings und Freigabe von Notizen

Diese Herausforderungen können den Arbeitsalltag eines Mitarbeiters beeinträchtigen, seine Produktivität mindern und die Zeit, die ihm für wirklich wichtige Aufgaben zur Verfügung steht, einschränken. Und sie können zu mehr Ablenkungen führen: Angefangen bei der Verwaltung mehrerer Kommunikationskanäle bis hin zu einem Kalender, der von Meetings dominiert wird – Mitarbeiter haben Schwierigkeiten, sich auf ihre Hauptaufgaben zu konzentrieren. Laut einer aktuellen Studie haben solche Ablenkungen dazu geführt, dass **33 %** der Arbeitnehmer angeben, ihre Aufmerksamkeitsspanne sei jetzt kürzer als vor einem Jahr.<sup>2</sup>

## Die Sicherheit wird immer wichtiger

Digitale Infrastrukturen werden zunehmend größer und komplexer. Als direkte Folge nimmt die Anzahl der Cyber-Sicherheitsbedrohungen stetig zu, und die Angriffe werden immer gefährlicher. Um sich hiervor zu schützen, ist es für moderne Unternehmen unerlässlich, fortschrittliche Sicherheitsansätze zu verfolgen.

**3 von 4**

sind der Meinung, dass ihre Unternehmen durch den Wechsel zur Hybridarbeit anfälliger für Sicherheitsbedrohungen sind<sup>3</sup>

**87 %**

der Sicherheitsentscheider erlebten zwischen 2019 und 2021 mindestens einen Angriff auf die Firmware<sup>3</sup>

**921**

Angriffe auf Passwörter pro Sekunde, nahezu doppelt so viele wie vor zwölf Monaten<sup>4</sup>

Angesichts der Tatsache, dass vielen kleinen und mittelständischen Unternehmen nur begrenzte IT-Ressourcen zur Verfügung stehen, wachsen nicht nur die Bedenken bezüglich der technischen Fähigkeiten von Lösungen und ihrer Integrationsfähigkeit in bestehende Systeme.

Auch Fragen hinsichtlich der Sicherheit und Zuverlässigkeit dieser Lösungen spielen eine Rolle. Dies führt dazu, dass Mitarbeiter und Leiter von IT-Abteilungen mehr Zeit in die Abwehr von Cyberangriffen und Phishing-Attacks investieren müssen. Die Folge: Sie können sich kaum noch um den Support der Mitarbeiter und das Wachstum des Unternehmens kümmern.

## Unternehmensführung und IT-Verwaltung im Wandel

Mit zunehmendem Unternehmenswachstum steigt auch die Komplexität der IT-Infrastruktur, was die Verwaltung erschwert. Dies kann zu Ausfallzeiten führen, die Produktivität negativ beeinflussen und die Kosten ansteigen lassen.

**64 %**

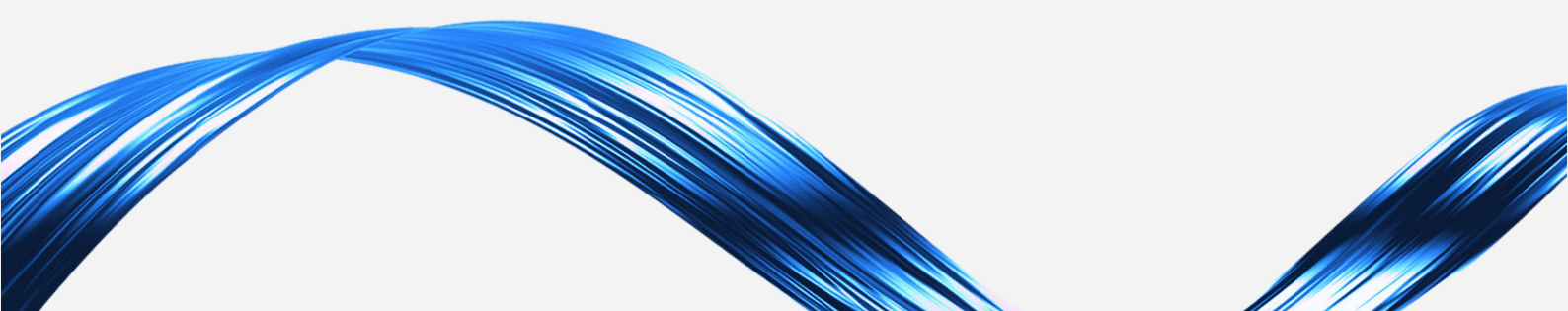
der KMUs gestatten es ihren Mitarbeitern, mit ihren privaten Smartphones und Computern auf Unternehmensdaten zuzugreifen<sup>5</sup>

**60 %**

aller Unternehmen beschäftigen Mitarbeiter, die zumindest einen Teil ihrer Arbeitszeit im Home-Office verbringen<sup>3</sup>

Die Hybridarbeit ist inzwischen Normalität; zahlreiche Unternehmen gestatten ihren Mitarbeitern die Remotearbeit. Viele Unternehmen sind auf der Suche nach fortschrittlichen, dennoch kostengünstigen Technologien, die es ihren Mitarbeitern ermöglichen, jederzeit, überall und mit all ihren Geräten zu arbeiten – ohne dadurch die Sicherheit und den Bedienkomfort zu vernachlässigen.

Um in einer digitalen Welt wettbewerbsfähig und geschützt zu bleiben, entscheiden sich viele Unternehmen für neue, leistungsstarke Geräte und Lösungen von Microsoft. Dadurch profitieren sie von den aktuellen Produktivitäts- und Sicherheitsfunktionen. Das Problem: Die Einführung moderner Technologien und die Bereitstellung neuer Geräte ist nicht immer ganz einfach. Allerdings lässt sich diese Herausforderung durch eine vorausschauende Planung und den Wechsel zu Geräten mit Windows 11 Pro und Microsoft 365<sup>6</sup> meistern.



# Effizient arbeiten mit der optimalen Kombination: Windows 11 Pro Geräte und Microsoft 365

Die Kombination aus Windows 11 Pro Geräten und Microsoft 365 ist optimal für moderne Unternehmen geeignet: Sie profitieren nicht nur von einem sicheren Betriebssystem, das KI-Funktionen umfasst und die Zusammenarbeit fördert, sondern auch von cloudbasierten Apps und Services, die es Unternehmen ermöglichen, smarter und schneller zu arbeiten. Durch die Nutzung von Microsoft 365 auf Windows 11 Pro Geräten können ihre Mitarbeiter Aufgaben effizienter erledigen, Zeit sparen und wertvolle Einblicke gewinnen.

KI-basierte Produktivität, integrierte Sicherheitsfunktionen und hohe Kompatibilität – Windows 11 Pro Geräte und Microsoft 365 machen Ihr Unternehmen fit für die Zukunft. **Mithilfe dieser Kombination können Sie:**

- **Ihre Mitarbeiter unterstützen**, damit sie mithilfe KI-basierter Funktionen, die sich an die individuellen Vorlieben anpassen, die täglich anfallenden Aufgaben schneller erledigen können. Dazu gehört etwa die intelligente Suche nach Apps, Dateien und Webseiten sowie die intelligenten Empfehlungen im Datei-Explorer und im Startmenü.
- **Von Funktionen wie Copilot profitieren**, einem KI-basierten Assistenten, der in Windows<sup>7</sup> und Microsoft 365<sup>8</sup> integriert ist, um Aufgaben wie das Verfassen von E-Mails, das Gestalten von Präsentationen und das Verwalten von Projekten zu vereinfachen. Copilot lernt Ihre Vorlieben kennen, liefert personalisierte Vorschläge und schützt die unternehmenseigenen Daten.
- **Ihre Geräte, Benutzerkonten und Daten absichern**: Mit den in Windows 11 Pro Geräten integrierten Sicherheitsfunktionen, darunter Windows Hello, BitLocker und Microsoft Defender, sowie den in Microsoft 365 enthaltenen, für Unternehmen konzipierten Schutzmechanismen.

Mit Windows 11 Pro Geräten und Microsoft 365 können sie **smart, sicher** und **schnell** arbeiten.



 Smart arbeiten

# Mitarbeiterproduktivität steigern

Als Unternehmer wollen Sie es Ihren Mitarbeitern ermöglichen, alle täglich anfallenden Aufgaben schnell und effizient zu erledigen. Windows 11 Pro Geräte und Microsoft 365 können Ihren Angestellten den Arbeitstag vereinfachen, was sich positiv auf die Produktivität auswirkt. So können etwa die KI-basierten Funktionen das Erledigen von Routineaufgaben beschleunigen, die Zusammenarbeit verbessern und die Bedienung erleichtern.



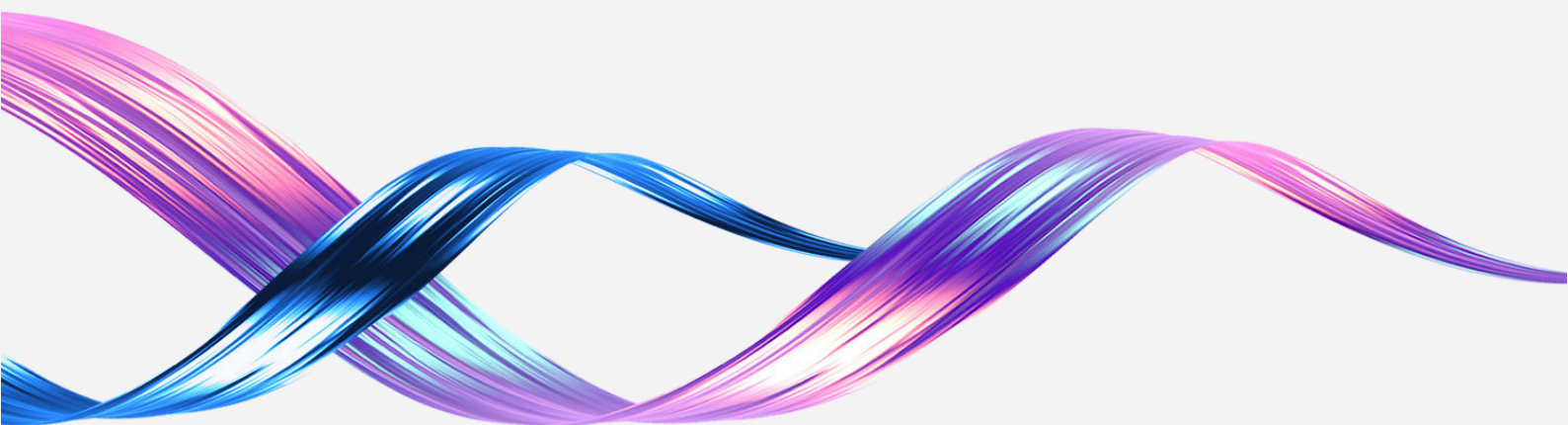


## Effizienz erhöhen

Wir haben bereits erwähnt, dass Mitarbeiter einen Großteil der Arbeitszeit in Meetings verbringen oder mit Tätigkeiten beschäftigt sind, die nicht zu ihren Hauptaufgaben gehören. Mit Windows 11 Pro Geräten und Microsoft 365 können Sie Ihren Mitarbeitern dabei helfen, ihren Arbeitstag zu optimieren, damit sie sich auf die wichtigsten Aufgaben konzentrieren können. Die in Windows 11 Pro Geräten<sup>7</sup> und Microsoft 365<sup>8</sup> integrierten KI-Funktionen sorgen dafür, dass Ihre Mitarbeiter bessere Antworten erhalten, ihre Fähigkeiten verbessern und Lösungen finden können.

Mit Windows 11 Pro ausgestattete Geräte erleichtern es Ihren Mitarbeitern, den ganzen Tag lang konzentriert und zielgerichtet zu arbeiten. Beispielsweise ist Windows Studio-Effekte<sup>9</sup> in der Lage, während Videokonferenzen störende Nebengeräusche zu unterdrücken. Microsoft Entra ID<sup>10</sup> vertraut auf KI, um im Datei-Explorer und im Startmenü die passenden Dateien zu empfehlen. Dabei werden Faktoren wie Zugriffshäufigkeit und Erstellungsdatum berücksichtigt. Und mit der intelligenten Suche, die Apps, Dateien und Websites durchforstet, finden ihre Angestellten alles, was sie benötigen.

Aber auch Microsoft 365 steigert die Mitarbeiter- und Unternehmenseffizienz, etwa indem Sie mit SharePoint ein zentralisiertes Intranet mit integrierter Wissensdatenbank auf die Beine stellen. Noch besser: Sie können maßgeschneiderte Systeme mit automatisierten und optimierten Prozessen entwickeln, die sowohl die Anforderungen Ihrer Mitarbeiter als auch die Ihres Unternehmens erfüllen.



## Arbeitsabläufe optimieren

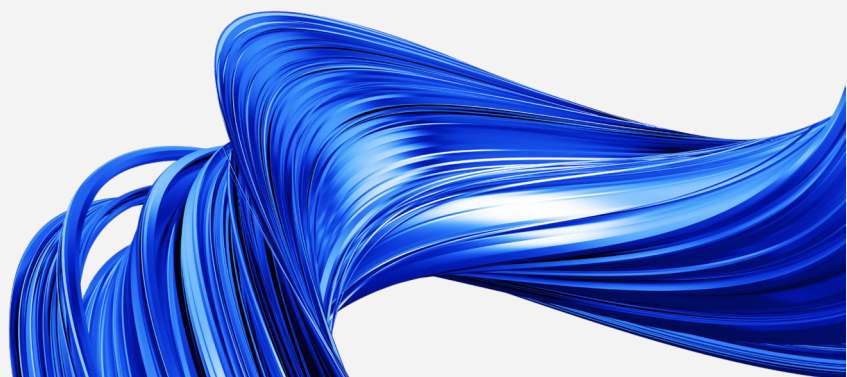
Wie schon an anderer Stelle erwähnt, sind viele Mitarbeiter unzufrieden mit der Art und Weise, wie sie aktuell ihre Arbeit erledigen müssen. Immerhin **68 %** der Befragten geben an, dass sie kaum über einen längeren Zeitraum konzentriert und zielgerichtet arbeiten können<sup>1</sup>. Windows 11 Pro Geräte und Microsoft 365 können Abhilfe schaffen und dafür sorgen, dass Angestellte im Arbeitsfluss bleiben. Möglich machen das aufeinander abgestimmte, benutzerfreundliche Lösungen, die Apps, Daten und die Cloud umfassen.

# 50 %

**beträgt die durchschnittliche Beschleunigung von Arbeitsabläufen und gemeinsam durchgeführten Tätigkeiten<sup>11</sup>**

Indem Mitarbeiter problemlos zwischen verschiedenen Standorten wechseln, ihre Smartphones mit ihren Laptops verbinden und schnell auf benötigte Dateien und Informationen zugreifen können, ist sichergestellt, dass sie ihre Arbeit nicht mehr so oft unterbrechen müssen. Mit Windows 11 Pro ausgestattete Geräte merken sich die Positionen der auf externen Displays geöffneten Fenster und stellen die ursprüngliche Anordnung wieder her, wenn das Gerät erneut mit einer Docking-Station verbunden wird. So können Ihre Mitarbeiter an der Stelle weitermachen, an der sie aufgehört haben.

Microsoft 365 erleichtert es Ihren Mitarbeitern, jederzeit und überall neue Dokumente zu erstellen und mit anderen zusammenzuarbeiten. Mithilfe der cloudbasierten Funktionen der Office-Anwendungen können Anwender neue Dokumente am Smartphone oder im Browser anlegen und sie schnell mit ihren Kollegen teilen. Anschließend bearbeiten sie das Dokument in Echtzeit zusammen, wobei alle durchgeführten Änderungen sofort angezeigt werden.



## Produktivität erhöhen

Copilot mit erweitertem Datenschutz<sup>7</sup> umfasst KI-Funktionen, mit deren Hilfe Ihre Mitarbeiter anspruchsvolle Aufgaben wesentlich schneller erledigen können.

Durchschnittlich **42 %** schneller<sup>11</sup>

Ihr persönlicher KI-Assistent kann nicht nur das Web durchsuchen, sondern auch die unternehmenseigenen Daten sowie Ihre Präferenzen und Zugriffsrechte berücksichtigen. Sie können die KI-Funktion mit Ihren eigenen Worten bitten, bestimmte Aufgaben zu erledigen, Informationen zu finden und Inhalte zu gestalten – ohne verschiedene Anwendungen öffnen zu müssen.<sup>7</sup> Den KI-Assistenten starten Sie über die rechte Seitenleiste, das App-Icon, per Rechtsklick, einen Textprompt und mittels Sprachbefehl.

Mit Copilot für Microsoft 365<sup>8</sup> steht Ihnen ein intelligenter KI-Assistent zur Seite, der Sie unter anderem beim Verfassen von E-Mails, dem Gestalten von Präsentationen und beim Verwalten von Projekten unterstützt. Beim Verfassen erster Textentwürfe können Sie durchschnittlich sechs Minuten sparen. Haben Sie ein Meeting versäumt, fasst der KI-Assistent die Inhalte der Besprechung fast viermal schneller zusammen. Nehmen Sie fünf Minuten oder später nach Beginn einer aufgezeichneten oder transkribierten Besprechung am Meeting teil, präsentiert Ihnen Copilot in Teams eine Benachrichtigung, die eine Zusammenfassung der verpassten Inhalte enthält. Sie können den KI-Assistenten aber auch während einer Besprechung verwenden, etwa indem Sie einfache Fragen wie „Was soll ich sagen, um die Diskussion in Gang zu bringen?“ stellen oder detaillierte Anweisungen wie „Lege eine Pro- und Contra-Tabelle auf der Grundlage der diskutierten Ideen an.“

**70%** der der Copilot-Nutzer sagten,  
dass KI sie produktiver macht<sup>12</sup>



Mithilfe vom Prompts teilen Sie Copilot mit, was Sie benötigen. Sie können dem KI-Assistenten also in Ihren eigenen Worten mitteilen, dass er eine Präsentationen designen, Dokumente organisieren, Notizen verfassen und Daten analysieren soll. Das funktioniert nicht nur mit Office-Anwendungen. Auch die in Windows 11 integrieren Apps Paint und Windows-Fotoanzeige verfügen inzwischen über KI-Funktionen. Einige Beispiele für typische Prompts:



„Überarbeitet diesen Text, um die Tonalität an [Dateiname einfügen] anzupassen.“



„Gestalte eine Präsentation basierend auf den Notizen aus [Dateiname einfügen].“



„Analysiere die Daten in den Tabellen 1-5 nach der Reihenfolge des höchsten Gewinns.“



„Sammele alle E-Mails zu Projekt X und fasse die jeweiligen Hauptpunkte zusammen.“



„Zeichne den Hintergrund dieses Fotos weich und stelle die Hauptobjekte heraus.“



„Gestalte eine Illustration, auf der Personen zu sehen sind, die an einem Konferenztisch sitzen.“

Fortschrittliche KI-Hilfsmittel verändern die Art und Weise, wie Menschen arbeiten und kooperieren, was positive Auswirkungen auf die Produktivität hat. Windows 11 Pro Geräte<sup>7</sup> und Microsoft 365<sup>8</sup> unterstützen Ihre Mitarbeiter, sodass sie mit geringerem Aufwand und in weniger Zeit ganz einfach mehr erreichen können.

Die KI-Funktionen, die Windows 11 Pro Geräte und Microsoft 365 bieten, steigern nicht nur die Produktivität, sondern erhöhen auch die Sicherheit. Apropos Sicherheit: Ihre Chats und Suchanfragen werden weder gespeichert oder von Microsoft eingesehen noch verwendet, um das KI-Modell zu trainieren.

„Dank der mehr als 32.000 Geräte in unserem Unternehmen, auf denen Windows 11 Pro läuft, sind wir in der Lage, die Sicherheit zu verbessern und die Produktivität zu maximieren. Ermöglicht wird dies durch die einfache Bedienung, die die Hybridarbeit wesentlich vereinfacht.“

**-Paul McKenna**


Head of Digital Workplace & Contact Centre Platforms  
Westpac, Australien

## Maßgeschneiderte Arbeitsumgebung

Entscheiden Sie sich für moderne, mit Windows 11 Pro ausgestattete Geräte, profitieren Sie von einer eingängigen Bedienung und vielfältigen Optionen zur Personalisierung. Angefangen beim Design des Desktops über die Anordnung der offenen Fenster bis hin zum Zubehör – Windows 11 Pro Geräte passen sich Ihrer Arbeitsweise an, damit Sie jederzeit und überall produktiv sein können.

Apropos Zubehör: Windows 11 Pro ist maximal kompatibel, sodass Sie nahezu alle bereits in Besitz befindlichen Peripheriegeräte nutzen können. Besitzen Sie ein Gerät, das über ein Touch-Display verfügt, können Sie nahtlos zwischen Maus und Tastatur, Touch-Bedienung, Stiftsteuerung und Spracheingabe wechseln. Sie allein bestimmen, wie Sie Ihre tägliche Arbeit erledigen wollen.



 **Sicher arbeiten**

# Stellen Sie fortschrittliche Sicherheitsfunktionen bereit

Die Kombination aus Windows 11 Pro Geräten und Microsoft 365 spielt nicht nur in Sachen Produktivität, sondern auch beim Schutz Ihrer Apps, Benutzerkonten, Daten und Geräte eine große Rolle. Integrierte Sicherheitsfunktionen wie der Phishing-Schutz, die passwortlose Anmeldung und die Kontrolle von Apps, schützen Ihr Unternehmen vor Cybergefahren. Darüber hinaus profitieren Sie aber auch von Sicherheitsfunktionen, die für Großunternehmen konzipiert sind, der Nutzung von Microsoft Defender, Microsoft Entra ID<sup>10</sup> und Azure Information Protection<sup>10</sup> sowie einer modernen Mehrfaktorauthentifizierung, die Ihre Daten rundum schützt.

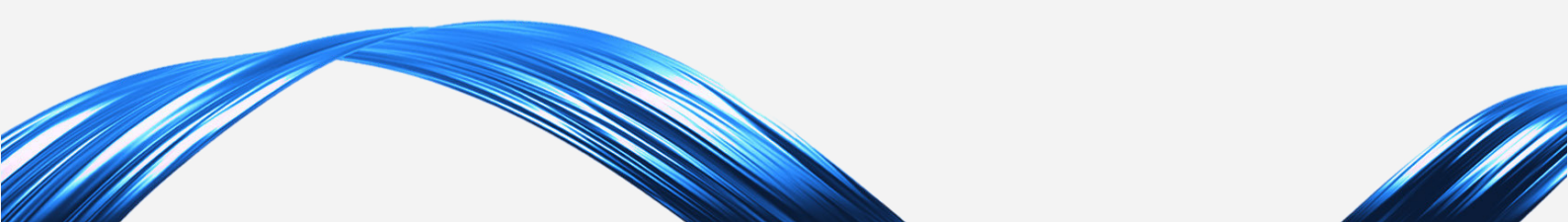
Die in Microsoft 365 enthaltenen Funktionen zur cloudbasierten

Sicherheitsverwaltung können Ihre IT-Mitarbeiter spürbar entlasten: End-to-End-Verschlüsselung, Compliance, Geräteverwaltung und Datenschutz sind integriert. Darüber hinaus erhalten Sie auch Zugriff auf Funktionen wie Microsoft Entra ID, Exchange Online Protection, Browserfilter in Edge sowie Microsoft 365 Admin Center und profitieren von der in Microsoft Teams integrierten Verschlüsselung.<sup>10</sup>

Da die Hard- und Softwarekomponenten zusammenspielen, sind mit Windows 11 Pro ausgestattete Geräte von der ersten Sekunde an sicher. Unter anderem sind hardwarebasierte Schutzfunktionen wie TPM 2.0, Secure Boot, virtualisierungsbasierte Sicherheit, Malwareschutz und Verschlüsselung standardmäßig eingeschaltet.

„Aufgrund der verbesserten Sicherheitsfunktionen und der einfachen Bedienung kann ich Windows 11 Pro allen Unternehmen empfehlen. Die unternehmenseigenen Geräte werden geschützt, und der Wechsel verlief reibungslos.“

**-Neal Freeman**  
Chief Digital & Technology Officer, The Broadway League, USA





## Automatische Sicherheitsupdates

Die integrierten Sicherheitsfunktionen sorgen im Zusammenspiel mit den automatischen Security-Updates für umfassenden Schutz:



Windows Hello



BitLocker



Windows Defender  
Antivirus

Aufgrund fortschrittlicher Sicherheitsverbesserungen, kleineren Downloadgrößen für Sicherheits- und Funktionsupdates<sup>13</sup> sowie schnellerer Installation werden Ihre Geräte geschützt und IT-Mitarbeiter müssen weniger Zeit mit Support-Tickets und der Fehlerbehebung verbringen.

## Nachhaltiger Schutz ist inklusive

Stellen Sie eine Microsoft-Lösung bereit, haben Sie die Gewissheit, dass sie sicher ist, sodass Sie sich keine Gedanken über den Schutz Ihrer Mitarbeiter und Geräte machen müssen. Entscheiden Sie sich für moderne Geräte, die mit Windows 11 Pro ausgestattet sind, profitiert Ihr Unternehmen von einem nachgewiesenen Rückgang der Sicherheitsvorfälle um **58%**.<sup>14</sup>



## Schutz vor gefährlichen Cyberattacken

Minimieren Sie mithilfe von KI-gestützter Bedrohungserkennung und aktuellen Sicherheitsfunktionen das Risiko kostspieliger Schäden durch Cyberbedrohungen.

**2,8 X**

weniger Diebstähle der  
Zugangsdaten auf Windows 11  
Pro Geräten<sup>14</sup>

**100 %**

Schutzabdeckung, die alle  
Angriffsphasen blockiert,  
beginnend in den frühen Stadien<sup>15</sup>

Windows 11 Pro Geräte und Microsoft 365 umfassen fortschrittliche Sicherheitsfunktionen, die vor Phishing-Angriffen sowie Ransomware schützen und Datenverlust vorbeugen.

Windows Defender SmartScreen schützt proaktiv vor Angriffen auf die Zugangsdaten; Windows Hello ermöglicht das schnelle und sichere Einloggen – ohne dass die Eingabe eines Passworts erforderlich ist.

Die in Microsoft 365 integrierten Anti-Malware-Funktionen schützen Ihr Unternehmen und Ihre Mitarbeiter. Microsoft Defender for Business<sup>16</sup> und Microsoft 365 erkennen Cyberangriffe und blocken sie ab, sodass Sie sich keine Sorgen um E-Mail-Viren, Spam und Phishing machen müssen.

Und die OneDrive-eigene Ransomware-Erkennung schlägt bei verdächtigen Aktivitäten Alarm, etwa wenn viele Dateien auf einmal gelöscht oder verschlüsselt werden. Sollten Sie Opfer eines Angriffs geworden sein, können Sie Ihre ursprünglichen Dateien problemlos wiederherstellen.







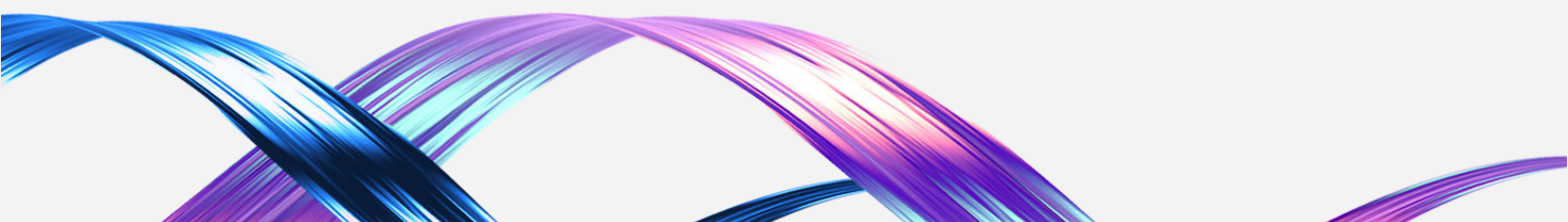
## Unternehmensdaten absichern

Die Sicherheitsfunktionen, die mit Windows 11 Pro ausgestattete Geräte umfassen, sind standardmäßig eingeschaltet, was etwa die Anzahl der erfolgreichen Firmwareangriffe um den Faktor **3,1** reduziert.<sup>14</sup> Die End-to-End-Sicherheitsverwaltung schützt Ihre wertvollen Daten, kontrolliert Apps und überwacht den Zugriff auf Informationen.

- Schützen Sie den Zugriff auf Ihre Systemressourcen durch die Nutzung von Intune Endpoint Privilege Management (EPM).<sup>17</sup>
- Mit Mobile Application Management (MAM) für Windows ermöglichen Sie Ihren Mitarbeitern, mit ihren privaten Geräten und Microsoft Edge auf unternehmenseigene Inhalte zuzugreifen.
- Verknüpfen Sie die Sicherheitstoken von Apps und Services mit den gewünschten Geräten, indem Sie den Token-Schutz für Anmeldevorgänge aktivieren.<sup>16</sup>
- Automatisieren Sie die Verwaltung lokaler Administratorkonten und steigern Sie den Schutz mit der Windows Kennwortlösung für lokale Administratoren (Windows LAPS) über Microsoft Entra ID.<sup>18</sup>
- Copilot mit erweitertem Datenschutz<sup>7</sup> schützt unternehmenseigene und persönliche Informationen automatisch und ohne Zusatzkosten, wenn Sie sich mit Microsoft Entra ID einloggen.

Microsoft 365 stellt Ihrem Unternehmen zusätzliche Schutzfunktionen zur Verfügung.<sup>10</sup>

- Definieren Sie mit Microsoft Intune Sicherheitsrichtlinien, die auf allen Geräten gelten, um unternehmenseigene Daten zu schützen.
- Sichern Sie Ihre Infrastruktur mit der in Entra ID enthaltenen Benutzer- und Zugriffsverwaltung ab.<sup>10</sup>
- Setzen Sie Azure Information Protection ein, um unbefugte Zugriffe auf E-Mails, Dokumente und sensible Daten zu unterbinden.
- Schützen Sie Ihr Unternehmen mit fortschrittlichen und flexiblen Hilfsmitteln vor aktuellen und zukünftigen Cybergefahren.



## Schnell arbeiten

# Effizienz des Unternehmens erhöhen

Die Kombination aus Windows 11 Pro Geräten und Microsoft 365 kann die IT entlasten, da nicht mehr permanent überprüft werden muss, ob Sicherheitslücken vorhanden sind oder neue Updates bereitstehen. Fortschrittliche Sicherheitsfunktionen und die automatische Aktualisierung von Geräten und Apps vereinfachen den Schutz der eigenen Daten.

Da der Support von Windows 10 am 14. Oktober 2025 endgültig eingestellt wird, sollten Sie rechtzeitig den Umstieg auf Windows 11 planen, um auch zukünftig mit einem modernen und sicheren Betriebssystem arbeiten zu können. Darüber hinaus profitieren Sie mit Windows 11 Pro Geräten und Microsoft 365 aber auch von neuen Technologien, darunter intelligente KI-Assistenten, mit deren Hilfe Sie schneller, sicherer und smarter arbeiten können.

Moderne KI-Funktionen können zusammen mit cloudbasierten Verwaltungswerkzeugen die IT-Kosten senken, die Lizenzverwaltung vereinfachen und die Bereitstellung flexibler Lösungen, die mit dem Unternehmenswachstum Schritt halten, erleichtern.



## Moderne IT-Verwaltung

Entscheiden Sie sich für Microsoft 365 und Windows 11 Pro Geräte, können Sie mithilfe von Microsoft Intune all Ihre Geräte, Apps und Daten plattformübergreifend verwalten und schützen – ganz bequem über eine zentrale, cloudbasierte Konsole.<sup>10</sup> Dies kann die Produktivität der IT-Abteilung steigern und die laufenden Kosten senken. Aber auch Microsoft 365 macht Ihr Unternehmen effizienter: Benutzer lassen sich ganz einfach verwalten, hinzufügen und wieder entfernen, sodass Sie stets nur die Anzahl an Lizenzen bezahlen müssen, die Sie auch tatsächlich nutzen.

Die KI-Funktionen, die in Windows 11 Pro Geräten integriert sind, haben dazu beigetragen, dass die Anzahl der Helpdesk-Anfragen um **80%** zurückgegangen sind.<sup>19</sup> Darüber hinaus können sich Anwender aber auch von Copilot in Windows<sup>7</sup> unterstützen lassen, um Einstellungen wie Bluetooth und VPN anzupassen oder selten genutzte Funktionen zu finden.

# 25 %

### höhere Produktivität

von IT- und Sicherheitsteams, aufgrund der nahtlosen, vom Chip bis in die Cloud reichenden Sicherheitsfunktionen, die Windows 11 Pro bietet.<sup>18</sup>

## Flexible Optionen, die zu Ihrem Unternehmen passen

Wer sich für Windows 11 Pro Geräte und Microsoft 365 entscheidet, profitiert von skalierbaren und flexiblen Lösungen, die sich an ihre wechselnden Anforderungen anpassen und mit dem Unternehmenswachstum Schritt halten können.

Abonnementbasierte Cloudservices sind bequem: Sie lassen sich einfach verwalten, der Funktionsumfang wird durch Updates erweitert und Sicherheitslücken werden schnell geschlossen werden. Zudem können Sie entscheiden, ob Sie die monatliche oder jährliche Bezahlung bevorzugen.



## Betriebskosten minimieren

Der Wechsel zu neuen, modernen Geräten und die Investition in eine Einzellizenz, die Ihren Angestellten die Möglichkeit bietet, sicherer zu arbeiten, kann nicht nur die Produktivität und Zufriedenheit der Mitarbeiter steigern, sondern auch dazu beitragen, die Kosten zu senken.

**99,7 %**

**aller Geschäftsanwendungen, Drucker und anderen Peripheriegeräte**

sind kompatibel mit Windows 11 Pro, sodass Sie diese Produkte auch weiterhin nutzen können.<sup>19</sup>

**250 %**

**ROI mit Windows 11 Pro Geräten**

aufgrund steigender Produktivität, höherer Sicherheit, schnellerer Bereitstellung und weniger Helpdesk-Anfragen.<sup>18</sup>

**61 %**

**längere Akkulaufzeit im Mittel**

aufgrund besserer EnergiEVERWALTUNG und geringerer Leistungsaufnahme.<sup>11,20</sup>

## Nahezu vollautomatische Bereitstellung

Dank Unterstützung von Microsoft Entra ID und Microsoft Intune ermöglicht Windows Autopilot die nahezu vollautomatische Bereitstellung von Geräten.<sup>10</sup> Mit Windows 11 Pro ausgestattete Geräte lassen sich aufgrund von Windows Update for Business schneller und bequemer aktualisieren. Dadurch gehen Bereitstellungen nachgewiesenermaßen **25%** schneller vonstatten.<sup>18</sup>

„Windows 11 Pro vereinfacht die IT-Verwaltung, sodass wir uns auf unser Kerngeschäft konzentrieren können. Die Bereitstellung war einfach. Gleiches gilt für die Wartung, die Durchsetzung von Richtlinien, die schnelle Verfügbarkeit von Patches und die Distribution.“

**-Marcel Martini**

Managing Director, SUSI&James, Deutschland



# Passt gut zusammen: Windows 11 Pro Geräte und Office Home & Business 2021

Sie bevorzugen den Einmalkauf? Kein Problem. In diesem Fall ist Office Home & Business 2021 die optimal für Unternehmen geeignete Lösung.

Die zur Installation auf einem einzigen Computer konzipierte Edition ist die perfekte Alternative zu einem Abonnement. Office Home & Business 2021 umfasst die wichtigsten Anwendungen, die Unternehmen benötigen, und unterstützt Sie auch beim Schutz Ihrer Daten und Dokumente.

## Die klassischen Office-Anwendungen, die Sie schätzen



Installieren Sie die bewährten Anwendungen Word, Excel, PowerPoint und Outlook auf Ihrem neuen Windows 11 Pro Gerät, um sofort loslegen zu können.

## Alles, was Ihr Unternehmen benötigt

Gestalten Sie professionelle Dokumente, designen Sie beeindruckende Präsentationen, analysieren und visualisieren Sie Ihre Daten und bleiben Sie mit anderen per E-Mail in Kontakt. Die Funktion „Automatisches Speichern“ sorgt dafür, dass Sicherheitskopien Ihrer Dokumente auf OneDrive abgelegt werden, und mithilfe von „Barrierefreiheit überprüfen“, erstellen Sie barrierefreie Dokumente.<sup>22</sup>

## Zusammenarbeit fördern und Produktivität steigern

Nutzen Sie in Word, Excel und PowerPoint „@-Erwähnungen“ und „Tags“, um andere Personen, die das Dokument zeitgleich bearbeiten, gezielt anzusprechen und ihnen Aufgaben zuzuweisen. Geben Sie beliebige Dokumente frei, um sie in Echtzeit gemeinsam mit anderen Personen zu bearbeiten und lassen Sie sich benachrichtigen, wenn Änderungen durchgeführt oder Sie in Kommentaren erwähnt werden.<sup>22</sup>

## Die eigenen Daten und Finanzen verwalten

Die in dieser Office-Edition enthaltene Version von Excel beinhaltet neue Formeln, Funktionen und Visualisierungsoptionen, die Ihnen die Nutzung vereinfachen. Möchten Sie etwa Arbeitsmappen anlegen, deren Inhalte automatisch aktualisiert werden, wenn sich die Quelldaten ändern, greifen Sie zur Funktion „Dynamische Matrixformeln“. Und XVERWEIS erleichtert Ihnen die Suche in Excel-Arbeitsmappen – und zwar unabhängig davon, welche Spalte gerade aktiv ist.

## Sicherheit und Schutz der eigenen Daten

Microsoft Defender Application Guard für Office öffnet mit Word, PowerPoint und Excel angelegte Dokumente in einer auf Hardwarebasis virtualisierten Umgebung, um zu verhindern, dass potenziell kompromittierte Dateien das Betriebssystem gefährden oder sensible Informationen entwenden können.

# Ihr Unternehmen. Ihre Zukunft.

Planen Sie den Wechsel frühzeitig, um sich einen Wettbewerbsvorteil zu verschaffen, Ihr Unternehmen fit für die Zukunft zu machen und Ihre selbst gesteckten Ziele zu erreichen.

Angesichts des nahenden Supportendes von Windows 10 sollten Sie nicht länger warten, und umgehend auf Windows 11 Pro Geräte und Microsoft 365<sup>6</sup> upgraden. Vorbei sind die Zeiten des isolierten Arbeitens, der fragmentierten Lösungen und der unzufriedenen Mitarbeiter. Jetzt lautet das Motto: Sicher arbeiten, smart arbeiten, schnell arbeiten. Wollen Sie **effizient arbeiten**, sollten Sie sich für Windows 11 Pro Geräte und Microsoft 365 entscheiden.

Nehmen Sie mit uns Kontakt auf, um zu erfahren, wie Sie das Upgrade noch heute in Angriff nehmen können!

„Ich würde Windows 11 Pro allen Unternehmen wärmstens empfehlen, da das Betriebssystem fortschrittliche Funktionen bietet, die Produktivität steigert, die Sicherheit erhöht und kompatibel zu allen Arten von Anwendungen ist. Diese Merkmale machen Windows 11 Pro zum optimalen Betriebssystem für alle Unternehmen – unabhängig von der Größe und der Branche.“

Damien Ponweera Director of Finance, Techspace, England



- 1 Work Trend Index Annual Report, [Will AI Fix Work?](#), Mai 2023
- 2 Asana Work Index, [The Anatomy of Global Work Index](#), 2023
- 3 [Security Signals Boost SDM Research Learnings](#). Microsoft, September 2021
- 4 Basierend auf den Authentifizierungsprotokolldaten von Microsoft Azure Active Directory (Azure AD). 2022
- 5 Interne Microsoft-Studie über KMUs (2-299 Mitarbeiter).
- 6 Separat erhältlich.
- 7 Copilot in Windows (Vorschauversion) steht aktuell nicht im Europäischen Wirtschaftsraum (EWR) zur Verfügung. [Weitere Informationen](#). Copilot mit erweitertem Datenschutz steht Nutzern, die über eine Entra ID und [eine qualifizierende Lizenz von Microsoft 365](#) verfügen, ohne Zusatzkosten zur Verfügung.
- 8 Copilot für Microsoft 365 steht möglicherweise nicht in allen Ländern zur Verfügung. Zur Nutzung von [Copilot für Microsoft 365](#) eine der folgenden Lizenzen erforderlich: Microsoft 365 Business Standard oder Microsoft 365 Business Premium, Microsoft 365 E3 oder Microsoft 365 E5 bzw. Office 365 E3 oder Office 365 E5 oder eine Version dieser Editionen, die Microsoft Teams nicht enthält. Für die in Microsoft Teams integrierten Funktionen ist eine Teams-Lizenz erforderlich.
- 9 Setzt ein Gerät voraus, das über eine Neural Processing Unit (NPU) verfügt. Eine NPU ist ein spezieller Prozessor, der KI-Funktionen optimieren soll. Der tatsächliche Funktionsumfang kann vom Gerät und der verwendeten Anwendung abhängen.
- 10 Möglicherweise für bestimmte Abonnements von Microsoft 365 separat erhältlich.
- 11 Im Vergleich mit Windows 10 Geräten. [Improve your day-to-day experience with Windows 11 Pro laptops](#), Principled Technologies, Februar 2023
- 12 Work Trend Index Special Report, [What Can Copilot's Earliest Users Teach Us About Generative AI at Work?](#), November 2023
- 13 Ready, Jonathon. [How Microsoft reduced Windows 11 update size by 40%](#), Okt. 2021
- 14 Windows 11 Survey Report. Techaisle, Februar 2022. Ergebnisse von Windows 11 werden mit Windows 10 Geräten verglichen.
- 15 Maunder, J. [„Server security made simple for small businesses“](#), Nov. 2022
- 16 In Microsoft 365 Business Premium enthalten; steht auch als Standalone-Lösung zur Verfügung.
- 17 Endpoint Privilege Management erfordert eine zusätzliche Lizenz, die über die Microsoft Intune Plan 1-Lizenz hinausgeht.
- 18 Erfordert Microsoft Entra ID und Microsoft Intune oder eine andere Lösung zur Verwaltung moderner Endgeräte; separat erhältlich.
- 19 Von Forrester Consulting im Auftrag von Microsoft durchgeführte Studie „The Total Economic Impact™ of Windows 11 Pro Devices“, Dezember 2022. Hinweis: Die quantifizierten Vorteile ergeben sich über einen Zeitraum von drei Jahren für ein Einzelunternehmen, das einen Jahresumsatz von 1 Milliarde US-Dollar generiert, 2.000 Mitarbeiter beschäftigt, seine Hardware alle vier Jahre modernisiert und die komplette Belegschaft auf Windows 11 Geräte migriert.
- 20 Basierend auf Daten, die aus dem Programm App Assure stammen.
- 21 Die tatsächliche Akkulaufzeit hängt von den Einstellungen, dem Nutzungsverhalten, dem Gerät und anderen Faktoren ab.
- 22 Erfordert die Anmeldung bei OneDrive.





## MetaComp GmbH Facts



Markus Lackner, Oliver Heck,  
Kathrin Fischer, Falco Rapino,  
Franziska Ruh



1993



50 Mio. €  
Umsatz

## MetaComp Gruppe



MetaComp GmbH



TakeNet GmbH



thinkarella AG



SERVION GmbH



fusic GmbH



170 Beschäftigte



8 Standorte



Stuttgart:  
Mainz:

☎ 0711 78 19 38-0  
☎ 06131 90 86-0

Altluheim:  
Berlin:  
Frankfurt:

☎ 06205 30 97-0  
☎ 030 78 77 78-77  
☎ 06101 95 63 755

Würzburg 1:  
Würzburg 2:

☎ 0931 903 30-60  
☎ 0931 73 04 01-10



## Unsere Standorte und Ansprechpartner:

|                   |   |   |
|-------------------|---|---|
| <b>Stuttgart</b>  | MetaComp GmbH<br>Heßbrühlstr. 61<br>70565 Stuttgart                         | Ansprechpartner in Stuttgart:<br>Marco Peucker, peucker@metacomp.de, Tel.: 0711 78 19 38-101<br>Öffnungszeiten: Montag-Freitag: 9:00 - 18:00 Uhr                      |
| <b>Altlußheim</b> | MetaComp GmbH<br>Heinkel Straße 5<br>68804 Altlußheim                       | Ansprechpartner in Altlußheim (Hockenheim/Speyer):<br>Joachim Bückendorf, bueckendorf@metacomp.de, Tel. 06205 30 97-0<br>Bürozeiten: Montag-Freitag: 8:30 - 17:30 Uhr |
| <b>Berlin</b>     | MetaComp GmbH<br>Berlin   | Ansprechpartner in Berlin:<br>Franziska Ruh, fruh@metacomp.de, Tel. 030 78 77 78-77<br>Bürozeiten: Montag-Freitag: 9:00 - 17:30 Uhr                                   |
| <b>Frankfurt</b>  | MetaComp GmbH<br>Frankfurt  | Ansprechpartner in Frankfurt am Main:<br>Robert Huzau, huzau@metacomp.de, Tel. 06101 95 63 755<br>Bürozeiten: Montag-Freitag: 8:00 - 17:00 Uhr                        |
| <b>Mainz</b>      | BUILT / thinkarella ag<br>Galileo-Galilei-Str. 18<br>55129 Mainz            | Ansprechpartnerin in Mainz:<br>Suzana Märtens, suzana.maertens@thinkarella.de, Tel. 06131 90 86-0<br>Bürozeiten: Montag-Freitag: 9:00 - 18.00 Uhr                     |
| <b>Stuttgart</b>  | SERVION Service & Support GmbH<br>Schelmenwasenstraße 32<br>70567 Stuttgart | Ansprechpartner in Stuttgart:<br>Thomas Kulke, help@servion.de, Tel. 0711 72 070-0<br>Bürozeiten: Montag-Freitag: 9:00 - 12:00 Uhr, 13:00 - 17:30 Uhr                 |
| <b>Würzburg 1</b> | TakeNet GmbH<br>Alfred-Nobel-Straße 20<br>97090 Würzburg                    | Ansprechpartner in Würzburg:<br>Sebastian Lösche, loesche@takenet.de, Tel. 0931 903-31 17<br>Bürozeiten: Montag-Freitag: 9:00 - 18:00 Uhr                             |
| <b>Würzburg 2</b> | fusic GmbH & Co KG<br>Leitengraben 3<br>97084 Würzburg                      | Ansprechpartner in Würzburg:<br>Bernd Fürwitt, kontakt@fusic.de, Tel. 0931 73 04 01-10<br>Bürozeiten: Montag-Freitag: 9:00 - 17:00 Uhr                                |

Die MetaComp Gruppe gehört mit ca. 170 IT-Spezialisten zu den größten Systemhäusern Deutschlands. Als IT-Lösungspartner für Schulen, Unternehmen und öffentlichen Auftraggebern mit über 30 Jahren Erfahrung planen und realisieren wir maßgeschneiderte IT-Lösungen für Ihren Erfolg.

Stuttgart: ☎ 0711 78 19 38-0  
Mainz: ☎ 06131 90 86-0

Altlußheim: ☎ 06205 30 97-0  
Berlin: ☎ 030 78 77 78-77  
Frankfurt: ☎ 06101 95 63 755

Würzburg 1: ☎ 0931 903 30-60  
Würzburg 2: ☎ 0931 73 04 01-10