



HP EliteOne 800 G4 All-in-One Business-PC, Version für Gesundheitswesen, 60,45 cm (23,8 Zoll)

Sicherer, intelligenter und geschützt für

Optimieren Sie klinische Abläufe mit dem HP EliteOne 800 G4 Healthcare Edition All-in-One PC mit einer Diagonale von 60,45 cm (23,8 Zoll). Er ist für eine einfache, wiederholbare Desinfektion² ausgelegt und verfügt über optionale integrierte Tools zur Authentifizierung³ und Zusammenarbeit³ in der Telemedizin.



HP empfiehlt Windows 10 Pro.

- Windows 10 Pro⁹
- Bildschirmdiagonale von 60,45 cm (23,8 Zoll)

Förderung der Patientensicherheit

- Mit dem AiO sind Sie jederzeit bereit für den nächsten Patienten oder Benutzer – er kann täglich⁴ und in jeder Schicht mit keimtötenden Tüchern desinfiziert werden und ist für die Einhaltung der technischen Normen für Sicherheit und Leistung gemäß EN/IEC 60601-1-2 zertifiziert.⁵

Vereinfachung täglicher Aufgaben mit einem intelligenten Design

- Befreien Sie sich von externen, kabelgebundenen Geräten mit einem AiO, mit optionalem integrierten Dual-Band-RFID-Lesegerät³ und einem FIPS-201-konformen Fingerabdruckleser³ für Single-Sign-On. Mit einem für Skype for Business® zertifizierten PC wird die Zusammenarbeit ganz einfach.

Sicherheit dort, wo sie am wichtigsten ist

- Wenn der Schutz der Patientendaten für Ihr Business von höchster Bedeutung ist, sollten Sie sich für unseren sichersten und verwaltungsfreundlichsten AiO für das Gesundheitswesen mit HP Sure Start Gen4⁷, dem HP Manageability Integration Kit⁸ und robusten HP Multifaktor-Authentifizierungsoptionen entscheiden.³

Funktionsumfang

- Arbeiten Sie jederzeit produktiv und erledigen Sie Ihre Arbeit mit Windows 10 Pro und den leistungsstarken Funktionen von HP für Sicherheit, Zusammenarbeit und Konnektivität.
- Verlassen Sie sich auf einen PC der HP Elite-Klasse mit einer Kombination aus Intel® Core™-Prozessoren der 8. Generation, optionalem Intel® vPro™ und Intel® Optane™-Arbeitsspeicher.
- Schaffen Sie eine optimale Umgebung für die Zusammenarbeit in der Telemedizin mit einem AiO, der mit einem FHD-Display mit einer Diagonale von 60,45 cm (23,8 Zoll), optionaler beidseitiger Pop-up-FHD-Kamera und optimierten Audiokomponenten ausgestattet und Vidyo-fähig ist.
- Sparen Sie Zeit beim Ausstellen elektronischer Rezepte mit dem optionalen FIPS-201-konformen Fingerabdruckleser oder der Anmeldung mit der optionalen IR-Kamera und Windows Hello.
- Melden Sie sich durch Tippen auf den Badge einfach und sicher beim HP EliteOne 800 G4 AiO der Healthcare Edition mit einer Diagonale von 60,45 cm (23,8 Zoll) mit integrierter Unterstützung von Imprivata und Healthcast an.
- Nutzen Sie Ihren Arbeitsplatz optimal mit der optionalen flachen, weißen und IP 65-zertifizierten HP USB-Tastatur und Maus der Healthcare Edition, die die Eingabe von Patientendaten vereinfachen und leicht zu reinigen sind.
- Ihre kritischen Betriebssystemprozesse bleiben dank automatischer Fehlerbehebung aktiv, auch wenn Malware versucht, diese herunterzufahren.

HP EliteOne 800 G4 All-in-One Business-PC, Version für Gesundheitswesen, 60,45 cm (23,8 Zoll)

Tabelle mit Spezifikationen



Verfügbare Betriebssysteme	Windows 10 Pro 64 – HP empfiehlt Windows 10 Pro. ¹ Windows 10 Home 64 ¹ Windows 10 Home Single Language 64 ¹ FreeDOS 2.0
Prozessorproduktfamilie	Intel® Core™ i3 Prozessor der 8. Generation (i3-8100, i3-8300); Intel® Core™ i5 Prozessor der 8. Generation (i5-8500, i5-8600); Intel® Core™ i5+ Prozessor der 8. Generation; Intel® Core™ i7 Prozessor der 8. Generation (i7-8700); Intel® Core™ i7+ Prozessor der 8. Generation; Intel® Celeron® Prozessor (G4900 läuft nur unter Windows 10); Intel® Pentium® Prozessor (G5400, G5500 und G5600 laufen nur unter Windows 10)
Verfügbare Prozessoren ^{18,22,23,24}	Intel® Celeron® G4900 mit Intel® UHD Graphics 610 (3,1 GHz, 2 MB Cache, 2 Cores); Intel® Core™ i3-8100 mit Intel® UHD Graphics 630 (3,6 GHz, 6 MB Cache, 4 Cores); Intel® Core™ i3-8300 mit Intel® UHD Graphics 630 (3,7 GHz, 8 MB Cache, 4 Cores); Intel® Core™ i5+-8500 (Core™ i5 und 16 GB Intel® Optane™ Arbeitsspeicher) (3 GHz Basisfrequenz, bis zu 4,1 GHz mit Intel® Turbo Boost-Technologie, 9 MB Cache, 6 Cores); Intel® Core™ i5+-8600 (Core™ i5 und 16 GB Intel® Optane™ Arbeitsspeicher) (3,1 GHz Basisfrequenz, bis zu 4,3 GHz mit Intel® Turbo Boost-Technologie, 9 MB Cache, 6 Cores); Intel® Core™ i5-8500 vPro™ Prozessor mit Intel® UHD Graphics 630 (3 GHz Basisfrequenz, bis zu 4,1 GHz mit Intel® Turbo Boost-Technologie, 9 MB Cache, 6 Cores); Intel® Core™ i5-8600 vPro™ Prozessor mit Intel® UHD Graphics 630 (3,1 GHz Basisfrequenz, bis zu 4,3 GHz mit Intel® Turbo Boost-Technologie, 9 MB Cache, 6 Cores); Intel® Core™ i7+-8700 (Core™ i7 und 16 GB Intel® Optane™ Arbeitsspeicher) (3,2 GHz Basisfrequenz, bis zu 4,6 GHz mit Intel® Turbo Boost-Technologie, 12 MB Cache, 6 Cores); Intel® Core™ i7-8700 vPro™ Prozessor mit Intel® UHD Graphics 630 (3,2 GHz Basisfrequenz, bis zu 4,6 GHz mit Intel® Turbo Boost-Technologie, 12 MB Cache, 6 Cores); Intel® Pentium® Gold G5400 mit Intel® UHD Graphics 610 (3,7 GHz, 4 MB Cache, 2 Cores); Intel® Pentium® Gold G5500 mit Intel® UHD Graphics 630 (3,8 GHz, 4 MB Cache, 2 Cores); Intel® Pentium® Gold G5600 mit Intel® UHD Graphics 630 (3,9 GHz, 4 MB Cache, 2 Cores)
Chipsatz	Intel® Q370
Formfaktor	All-in-One
Maximaler Hauptspeicher	32 GB DDR4-2666 SDRAM Übertragungsraten von bis zu 2666 MT/s.
Speichersteckplätze	2 SODIMM
Interner Speicher	500 GB bis zu 1 TB SATA-Festplattenlaufwerk 7200 U/min ² 500 GB bis zu 2 TB SATA-Festplattenlaufwerk 5400 U/min ² bis zu 2 TB SATA 5400 U/min ² 256 GB bis zu 512 GB SATA SED FIPS 140-2 ² 256 GB bis zu 256 GB PCIe® NVMe™ SED ²
Optisches Laufwerk	HP 9,5 mm Slim DVD-Brenner; HP 9,5 mm Slim DVD-ROM-Laufwerk ¹⁴
Anzeigegerät	FHD-IPS-Widescreen-Bildschirm (1920 x 1080) mit einer Diagonale von 60,45 cm (23,8 Zoll) und WLED-Hintergrundbeleuchtung sowie Glasabdeckung ¹⁹
Verfügbare Grafikkarten	Integriert: Intel® UHD-Grafikkarte 630; Intel® UHD-Grafikkarte 610 ²⁶
Audio	Conexant CX5001-Codec, interner 2 W Lautsprecher, HD-Audio ³
Erweiterungssteckplätze	1 M.2 2230; 2 M.2 2230/2280 ¹²
Ports und Anschlüsse	Hinten: 1 Audioausgang; 1 DisplayPort™ 1.2; 1 HDMI; 1 Netzanschluss; 1 RJ-45; 1 USB 3.1 Type-C™; 2 USB 3.1 Gen 1; 4 USB 3.1 Gen 2 Optional: 1 SD-4-Kartenleser Links: 1 Kopfhörer; 1 Headset-Anschluss
Eingabegeräte	HP Konferenzastatur; HP USB-Business-Tastatur (flach); HP USB-Tastatur- und Mauskit Healthcare Edition (kombiniert); HP USB Smart Card (CCID)-Tastatur; HP Wireless Business-Tastatur (flach) und Maus (kombiniert) ^{7,8,13} ; HP USB-Lasermouse, 1.000 dpi; Optische HP USB-Maus ^{8,9} ;
Kommunikation	LAN: Integriertes Intel® I219LM GbE LOM; WLAN: Intel® Dual Band Wireless-AC 9560 802.11ac (2x2) und Bluetooth® 5 M.2, nicht vPro™; Intel® Dual Band Wireless-AC 9560 802.11ac (2x2) und Bluetooth® 5 M.2, vPro™ ^{4,5} ;
Kamera	FHD Popup-Kamera mit 2 MP, 1080p und bis zu 30 Bilder/s und mit integriertem digitalen Dual-Array-Mikrofon, einer maximalen Auflösung von 1920 x 1080; FHD Popup-Kamera mit IR-Sensor (vorne) und 2 MP Webcam (hinten) mit integriertem digitalen Dual-Array-Mikrofon, einer maximalen Auflösung von 1920 x 1080, IR-Kamera für die Gesichtserkennung mit Windows Hello ⁶
Umwelt	Betriebstemperatur: 10 bis 35° C; Luftfeuchtigkeit bei Betrieb: 10 bis 90 % relative Luftfeuchtigkeit
Verfügbare Software	Absolute Persistence Module; HP Hotkey Support; HP Noise Cancellation Software; HP Recovery Manager; HP Secure Erase; HP Support Assistant; HP Sure Click; Native Miracast-Unterstützung; HP Wireless Wakeup; Office kaufen (separat erhältlich); HP LAN-Wireless Protection; Windows Defender; HP JumpStarts ^{15,29,30,31,32}
Sicherheitsmanagement	Administratorkennwort (über BIOS); DriveLock; Gehäuseabdeckungssensor; HP BIOSphere mit Sure Start; HP Power On Authentication; HP Power-on Password (über BIOS); RAID-Konfigurationen; Deaktivierung des SATA-Anschlusses (über BIOS); Aktivierung/Deaktivierung der seriellen Anschlüsse (über BIOS); Passworteinrichtung (über BIOS); Unterstützung für Gehäuse- und Kabelverriegelungen; Trusted Platform Module TPM 2.0 Embedded Security-Chip (SLB9670 – Common Criteria EAL4+-zertifiziert); USB aktivieren/deaktivieren (über BIOS); Master Boot Record Security; HP Client Security Suite Gen 4; HP Sure Start Gen 4 ^{16,20,34,35,36,37}
Managementfunktionen	HP Driver Packs (Download); Aktualisierung von BIOS über Cloud oder Netzwerk (BIOS-Funktion); Ivanti Management Suite ^{17,33}
Stromversorgung	Internes Netzteil mit 180 W, Wirkungsgrad bis zu 87 %, Active PFC
Abmessungen	54,04 x 5,4 x 34,19 cm (Ohne Standfuß.)
Gewicht	6,4 kg (Grundgewicht ohne Standfuß. Das exakte Gewicht variiert je nach Konfiguration.)
Konformität mit Energieeffizienz	Es sind ENERGY STAR®-zertifizierte und EPEAT® Gold-registrierte Konfigurationen verfügbar; CECP ¹⁰
Umgebungsbedingungen	Halogenarm ¹¹
Garantie	3 Jahre eingeschränkte Garantie auf Ersatzteile, Arbeitszeit und Vor-Ort-Reparatur (3-3-3). Geschäftsbedingungen variieren je nach Land. Es gelten bestimmte Einschränkungen.

HP EliteOne 800 G4 All-in-One Business-PC, Version für Gesundheitswesen, 60,45 cm (23,8 Zoll)

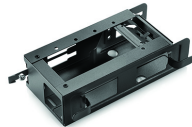
HP Zubehör und Services (nicht enthalten)

HP PCIe NVMe TLC 256 GB SSD M.2-Laufwerk



Revolutionieren Sie die Verarbeitung großer Dateien und die Reaktionszeiten mit dem HP PCIe NVMe TLC M.2 Solid-State-Laufwerk mit 256 GB, einer bemerkenswert kostengünstigen und innovativen PCIe-basierten NVMe-SSD-Speicherlösung.
Produktnummer: 1CA51AA

HP DM VESA Netzteilhalterungs-Kit



Vereinfachen Sie die Kabelverwaltung bei der Montage des HP Desktop Mini mit dem HP DM VESA Netzteilhalterungs-Kit, das an der HP Desktop Mini-Security/Dual-VESA-Hülle befestigt wird v2 (2JA32AA), um Kabelgewirr durch Netzteil und -kabel des PCs zu minimieren.
Produktnummer: 1RL87AA

HP Wireless-Business-Tastatur, flach



Mit der flachen HP Wireless-Tastatur, die für die 2015er Klasse der HP Business-PCs konzipiert ist, können Sie über Wireless-Verbindung Daten eingeben. Mit der flachen HP Wireless-Tastatur, die für die 2015er Klasse der HP Business-PCs konzipiert ist, können Sie über Wireless-Verbindung Daten eingeben.
Produktnummer: N3R88AA

HP Kombinations-Kabelsperrle, 10 mm



Schützen Sie Ihr Notebook im Büro und in stark frequentierten Bereichen, indem Sie es mit der HP Master Keyed Kabelsperrle (10 mm), die speziell für extrem flache Notebooks konzipiert wurde, an einer sicheren Fläche befestigen. Schützen Sie Ihr Notebook im Büro und in stark frequentierten Bereichen, indem Sie es mit der HP Master Keyed Kabelsperrle (10 mm), die speziell für extrem flache Notebooks konzipiert wurde, an einer sicheren Fläche befestigen.
Produktnummer: T1A62AA

HP Hardware-Support am nächsten Arbeitstag vor Ort für Desktop-PCs, 5 Jahre HP Hardware-Support am nächsten Arbeitstag vor Ort für Desktop-PCs, 5 Jahre



5 Jahre Vor-Ort-Support durch einen qualifizierten HP Techniker am nächsten Arbeitstag für Ihr IT-System, wenn das Problem nicht remote behoben werden kann.
Produktnummer: U7899E

HP EliteOne 800 G4 All-in-One Business-PC, Version für Gesundheitswesen, 60,45 cm (23,8 Zoll)

Fußnoten für Text

- ¹ Sicherer und intelligenter auf Basis von HP Healthcare Edition-Produkten im Vergleich zu anderen HP Produkten (Stand: August 2017), basierend auf der Möglichkeit einer Reinigung mit den im Benutzerhandbuch aufgeführten Desinfektionsmitteln und Tests gemäß EN/IEC 60601-1-2.
- ² Reinigungsanweisungen finden Sie im Benutzerhandbuch.
- ³ Das Dual-Band-RFID-Lesegerät und der Fingerabdruckleser sind zusammen als konfigurierbare Option erhältlich. IR-Kamera, Intel® vPro™ und die FHD-Popup-Dualkamera sind als konfigurierbare Optionen separat erhältlich.
- ⁴ Basierend auf einer internen Analyse von HP (Stand: 1. November 2017) von getesteten All-in-One PCs zur Simulation von bis zu 10.000 Reinigungen mit keimtötenden Tüchern über einen Zeitraum von drei Jahren. Reinigungsanweisungen finden Sie im Benutzerhandbuch. Der HP EliteOne 800 G4 Healthcare Edition AiO mit einer Diagonale von 60,45 cm (23,8 Zoll) ist nicht für den Einsatz bei Diagnose, Heilung, Behandlung oder Vorbeugung von Erkrankungen oder anderen gesundheitlichen Beschwerden vorgesehen.
- ⁵ Der HP EliteOne 800 G4 Healthcare Edition AiO mit einer Diagonale von 60,45 cm (23,8 Zoll) ist nicht für den Einsatz bei Diagnose, Heilung, Behandlung oder Vorbeugung von Erkrankungen oder anderen Beschwerden vorgesehen.
- ⁷ HP Sure Start Gen4 ist auf HP Elite- und HP Pro 600-Produkten mit Intel®-Prozessoren der 8. Generation verfügbar.
- ⁸ Das HP Manageability Integration Kit kann unter <http://www.hp.com/go/clientmanagement> heruntergeladen werden.
- ⁹ Nicht alle Funktionen stehen in allen Editionen oder Versionen von Windows zur Verfügung. Das System erfordert möglicherweise aktualisierte und/oder separat erworbene Hardware, Treiber, Software oder ein BIOS-Update, damit die Funktionen von Windows vollständig genutzt werden können. Windows 10 wird automatisch aktualisiert, das Windows-Update ist stets aktiviert. Es fallen ggf. ISP-Gebühren an und es müssen im Laufe der Zeit ggf. zusätzliche Anforderungen für Updates erfüllt werden. Siehe <http://www.windows.com>.
- ¹⁰ Die Multi-Core-Technologie dient zur Verbesserung der Leistung bestimmter Softwareprodukte. Nicht alle Kunden oder Software-Anwendungen profitieren zwangsläufig von dieser Technologie. Leistung und Taktfrequenz variieren je nach Anwendungsworkloads und Ihrer Hardware- und Softwarekonfiguration. Die Nummerierung, Marke und/oder Benennung von Intel ist kein Maß für höhere Leistung.
- ¹¹ Für einige Funktionen dieser Technologie, z. B. Intel® Active Management Technology und Intel Virtualization Technology, ist zusätzliche Software von anderen Anbietern erforderlich. Die Verfügbarkeit zukünftiger Virtual Appliance-Anwendungen für die Intel vPro-Technologie hängt von anderen Softwareanbietern ab.
- ¹² Intel® Optane™ Speichersystembeschleunigung ist kein Ersatz bzw. keine Erweiterung des DRAM in Ihrem System und erfordert die Konfiguration mit einem optionalen Intel® Core™ i(5 oder 7)+ Prozessor.
- ¹³ Erfordert Windows 10.
- ¹⁴ Die Single-Sign-On-Software ist separat erhältlich und erfordert ein optionales FIPS 201-konformes Fingerabdruck-/Dual-Band-RFID-Lesegerät.
- ¹⁶ IP 65-Testergebnisse stellen keine Garantie der künftigen Leistung unter diesen Testbedingungen dar. Versehentliche Schäden werden nur von einem optionalen HP Care Pack zum Schutz gegen versehentliche Schäden abgedeckt.
- ¹⁷ Separat erhältlich.
- Microsoft, Windows, das Windows Logo und Skype sind in den USA und in anderen Ländern eingetragene Marken oder Marken der Microsoft Corporation. Intel, das Intel Logo, Intel Core, vPro und Optane sind Marken der Intel Corporation in den USA und anderen Ländern. USB Type-C™ und USB-C™ sind Marken von USB Implementers Forum.

Fußnoten für technische Daten

- ¹ Nicht alle Funktionen stehen in allen Editionen oder Versionen von Windows zur Verfügung. Das System erfordert möglicherweise aktualisierte und/oder separat erworbene Hardware, Treiber, Software oder ein BIOS-Update, damit die Funktionen von Windows vollständig genutzt werden können. Windows 10 wird automatisch aktualisiert, die automatische Aktualisierung ist stets aktiviert. Es fallen möglicherweise Gebühren bei Ihrem Internetanbieter an und eventuell müssen im Laufe der Zeit zusätzliche Anforderungen für Updates erfüllt werden. Siehe <http://www.windows.com>.
- ² Bei Festplattenlaufwerken und Solid-State-Laufwerken gilt: 1 GB = 1 Milliarde Byte. 1 TB = 1 Billion Byte. Die tatsächliche Kapazität nach Formatierung ist geringer. Bis zu 36 GB der Systemplatte (für Windows 10) sind für die Software zur Systemwiederherstellung reserviert.
- ³ Universal-Audiobuchse mit Unterstützung von CTIA-Headsets (für Kopfhörer/Line out/Mikrofoneingang/Line in neu zuweisbar).
- ⁴ Wireless LAN ist optional und muss beim Kauf erworben werden. Wireless Access Point und Internetdienst erforderlich, nicht im Lieferumfang enthalten. Die Verfügbarkeit von öffentlichen Wireless Access Points ist begrenzt.
- ⁵ Die Spezifikationen für den 802.11ac WLAN-Standard befinden sich in der Entwicklungsphase und sind nicht endgültig. Falls die endgültigen Spezifikationen von den Entwurfsspezifikationen abweichen, kann dies die Kommunikation des Geräts mit anderen 802.11ac-WLAN-Geräten beeinträchtigen.
- ⁶ Separat oder als Option erhältlich.
- ⁷ Flache HP USB-Business-Tastatur (antimikrobiell): Nur China.
- ⁸ Tastatur und Maus sind optional oder als Add-on-Feature erhältlich.
- ⁹ HP USB-Maus, antimikrobiell: Nur China.
- ¹⁰ EPEAT®-registriert, wenn zutreffend. EPEAT-Registrierung variiert je nach Land. Zum Registrierungsstatus in einzelnen Ländern siehe <http://www.epeat.net>. Geben Sie im HP Store für Optionen von Drittanbietern unter www.hp.com/go/options den Suchbegriff „generator“ ein, um nach Solargenerator-Zubehör zu suchen.
- ¹¹ Externe Netzteile, Netzkabel, Kabel und Peripheriegeräte sind nicht halogenarm. Nach dem Kauf erhaltene Serviceteile sind möglicherweise nicht halogenarm.
- ¹² (2) M.2-Buchse 3, Typ 2230/80-M.
- ¹³ Flache HP USB-Business-Tastatur (antimikrobiell): Nur China.
- ¹⁴ HP Optisches Laufwerk: Optional.
- ¹⁵ Absolute Persistence Module: Absolute Agent ist bei Lieferung deaktiviert und wird aktiviert, sobald der Kunde ein erworbenes Abonnement aktiviert. Abonnements können mit einer Laufzeit von bis zu mehreren Jahren erworben werden. Service ist eingeschränkt, Informationen zur Verfügbarkeit außerhalb der USA erhalten Sie von Absolute. Bei der Absolute Recovery Garantie handelt es sich um eine eingeschränkte Garantie. Es gelten bestimmte Bedingungen. Ausführliche Informationen finden Sie unter <http://www.absolute.com/company/legal/agreements/computrace-agreement>. Data Delete ist ein optionaler Service, der von Absolute Software zur Verfügung gestellt wird. Bei Verwendung ist die Recovery Garantie nichtig. Um den Data Delete Service zu nutzen, müssen Kunden zuerst eine Vereinbarung zur Vorabautorisierung unterzeichnen und benötigen entweder eine PIN oder müssen mindestens ein RSA SecurID-Token von Absolute Software erwerben.
- ¹⁶ HP BIOSphere mit Sure Start: HP BIOSphere Gen4 erfordert Intel® oder AMD Prozessoren der 8. Generation. Die Funktionen können je nach Plattform und Konfiguration variieren.
- ¹⁷ HP Driver Packs: HP Driver Packs sind nicht vorinstalliert, sondern als Download auf der Website <http://www.hp.com/go/clientmanagement> verfügbar.
- ¹⁸ Die Multi-Core-Technologie dient zur Verbesserung der Leistung bestimmter Softwareprodukte. Die Verwendung dieser Technologie bringt nicht zwangsläufig Vorteile für jeden Kunden und jede Softwareanwendung. Leistung und Taktfrequenz variieren je nach Anwendungsworkload und Hardware- und Softwarekonfiguration. Die Nummerierung, Marke und/oder Benennung von Intel ist kein Maß für höhere Leistung.
- ¹⁹ Kein Touch-Modell.
- ²⁰ HP Drive Lock wird auf NVMe-Laufwerken nicht unterstützt.
- ²¹ Einige Geräte für die Verwendung im akademischen Bereich werden mit dem Windows 10 Jubiläums-Update automatisch auf Windows 10 Pro Education aktualisiert. Funktionen können variieren; Informationen zu den Funktionen von Windows 10 Pro Education finden Sie unter <https://aka.ms/ProEducation>.
- ²² Die Intel® Turbo Boost Technologie erfordert einen PC mit einem Prozessor mit Intel Turbo Boost Funktionen. Die Intel Turbo Boost Leistungsmerkmale variieren je nach Hardware-, Software- und Systemkonfiguration. Weitere Informationen hierzu finden Sie unter www.intel.com/technology/turboboost.
- ²³ Für einige Funktionen von vPro, z. B. Intel Active Management Technology und Intel Virtualization Technology, ist zusätzliche Software von anderen Anbietern erforderlich. Die Verfügbarkeit zukünftiger Virtual Appliance-Anwendungen für die Intel vPro Technologie hängt von anderen Softwareanbietern ab. Über die Kompatibilität mit zukünftigen „virtuellen Appliances“ kann noch keine Aussage getroffen werden.
- ²⁴ Intel® Optane™ Speichersystembeschleunigung ist kein Ersatz bzw. keine Erweiterung des DRAM in Ihrem System und erfordert die Konfiguration mit einem optionalen Intel® Core™ i(5 oder 7)+-Prozessor.
- ²⁵ Windows 8 bzw. Windows 7 wird von Ihrem Produkt nicht unterstützt. Gemäß den Support-Richtlinien von Microsoft unterstützt HP keine Windows 8 bzw. Windows 7 Betriebssysteme auf Produkten, die mit Intel® und AMD Prozessoren der 8. Generation und höher konfiguriert sind, und bietet auf <http://www.support.hp.com> keine Treiber für Windows 8 oder Windows 7 an.
- ²⁶ Intel® UHD Graphics 630: integriert in Core i7/i5/i3 und Pentium® Gold G5600, G5500 Prozessoren der 8. Generation; Intel® UHD Graphics 610: integriert in Pentium® Gold G5400 und Celeron® G4900.
- ²⁹ HP Secure Erase: ist für Methoden vorgesehen, die in der „Clear“-Löschmethode in der National Institute of Standards and Technology Special Publication 800-88 beschrieben sind.
- ³⁰ HP Sure Click ist auf den meisten PCs von HP verfügbar und unterstützt Microsoft® Internet Explorer und Chromium™. Zu den unterstützten Anhängen zählen u. a. Microsoft Office (Word, Excel, PowerPoint) und schreibgeschützte PDF-Dateien, wenn Microsoft Office bzw. Adobe Acrobat installiert ist.
- ³¹ Windows Defender Abonnement, Windows 10 und Internetverbindung für Updates erforderlich.
- ³² Native Miracast-Unterstützung: Miracast ist eine Wireless-Technologie, die der PC zum Projizieren Ihres Bildschirms auf Fernseher und Projektoren sowie zum Streamen verwenden kann.
- ³³ Ivanti Management Suite: Abonnement erforderlich.
- ³⁴ HP Client Security Suite Gen 4: Mit HP Security Manager (einschließlich Credential Manager, HP Password Manager [HP Password Manager erfordert Internet Explorer, Chrome oder Firefox. Möglicherweise werden einige Websites und Anwendungen nicht unterstützt. Benutzer müssen unter Umständen das Add-on/die Erweiterung im Internet-Browser aktivieren oder zulassen.] und HP Spare Key) und Authentifizierung beim Systemstart, HP Fingerabdrucksensor (der HP Fingerabdrucksensor ist separat oder optional erhältlich), HP Device Access Manager und HP Power On Authentication;
- ³⁵ Trusted Platform Module TPM 2.0 Chip mit integrierten Sicherheitsfunktionen (SLB9670 – Common Criteria EAL4+-zertifiziert): Firmware TPM entspricht Version 2.0. Bei Hardware TPM v1.2 handelt es sich um einen Teilsatz der TPM 2.0-Spezifikation mit Version v0.89, wie durch Intel Platform Trust Technology (PTT) implementiert.
- ³⁶ RAID-Konfigurationen: RAID-Konfiguration ist optional und erfordert eine zweite Festplatte.
- ³⁷ HP Sure Start Gen 4: HP Sure Start Gen4 ist auf HP Elite und HP Pro 600 Produkten mit Intel® Prozessoren der 8. Generation oder AMD Prozessoren verfügbar.

Anmeldung zum Aktualisierungen hp.com/go/getupdated

© Copyright 2019 HP Development Company, L.P. Die enthaltenen Informationen können sich jederzeit ohne vorherige Ankündigung ändern. Die Garantien für HP Produkte und Services werden ausschließlich in der entsprechenden, zum Produkt bzw. Service gehörigen Garantieerklärung beschrieben. Die hier enthaltenen Informationen stellen keine zusätzliche Garantie dar. HP haftet nicht für möglicherweise hierin enthaltene technische oder redaktionelle Fehler oder Auslassungen.

Intel, Core, Pentium, Celeron und vPro sind Marken der Intel Corporation oder ihrer Tochtergesellschaften in den USA und anderen Ländern. Bluetooth ist eine Marke im Besitz des Rechteinhabers und wird von HP Inc. unter Lizenz verwendet. USB Type-C™ und USB-C™ sind Marken von USB Implementers Forum. ENERGY STAR ist eine eingetragene Marke der US-Umweltschutzbehörde EPA (Environmental Protection Agency). DisplayPort™ und das DisplayPort™-Logo sind Marken von Video Electronics Standards Association (VESA®) in den USA und anderen Ländern. Alle weiteren Marken sind Eigentum der jeweiligen Unternehmen.

4AA7-3196, März 2019

--

