

# Verlassen Sie sich bei Ihren Branchenlösungen auf sichere & zuverlässige Hardware.



## Die MetaComp Gruppe – Ihr HP OEM-Solution Partner

HP bringt über 40 Jahre Erfahrung in der Technologiebranche und ein breites Portfolio an Produkten speziell für Ihre Branchenlösungen mit. Fokussieren Sie sich auf das Kerngeschäft Ihres Unternehmens und verlassen Sie sich in Sachen IT auf HP und die MetaComp.

Finden Sie die richtige Basis für Ihre Lösung und profitieren Sie den gesamten Produktlebenszyklus von der Sicherheit und Zuverlässigkeit. Individualisieren Sie Hardware und zusätzliche Services maßgeschneidert für Ihre Anforderungen, sodass Ihre Lösung das volle Potential erreicht.



Stuttgart: ☎ 0711 78 19 38-150  
Altlußheim: ☎ 06205 30 97-0  
Reutlingen: ☎ 07121 93 83-0

Würzburg: ☎ 0931 903-30 60  
Mainz: ☎ 06131 90 86-0

E-Mail: [info@metacomp.de](mailto:info@metacomp.de)  
Web: [hp.metacomp.de/oem](http://hp.metacomp.de/oem)

# Gemeinsam mit HP und MetaComp zur Ihrer individuellen OEM-Lösung

Das HP OEM-Programm bietet Unternehmen einzigartige Vorteile über die gesamte Wertschöpfungskette: Von der Entwicklung Ihres Produkts über die Produktion und Vermarktung bis zum Nachfolgeprodukt werden Sie von OEM-Experten unterstützt.



## Lange Produktlebenszyklen

Auch nach dem üblichen Lebenszyklus erhalten Sie weiterhin Service, Garantie & Support für Produkte – mit bis zu 10 Jahren unterstützter Nutzungsdauer.



## Funktionale, flexible Designs

Produkte sind in einer Vielzahl an Konfigurationen und Optionen verfügbar, die individuell für Ihre Branchenlösungen angepasst werden können.



## Zuverlässigkeit & Sicherheit

HP Produkte werden aufwendigen Qualitätskontrollen und Tests unterzogen, um ein Höchstmaß an Qualität, Zuverlässigkeit und Sicherheit zu liefern.



## Globale Service-Abdeckung

HP ist in mehr als 170 Ländern aktiv, damit Sie Lösungen weltweit beschaffen, liefern und supporten können.



Stuttgart: ☎ 0711 78 19 38-150  
Altlußheim: ☎ 06205 30 97-0

Würzburg: ☎ 0931 903-30 60  
Mainz: ☎ 06131 90 86-0  
Reutlingen: ☎ 07121 93 83-0



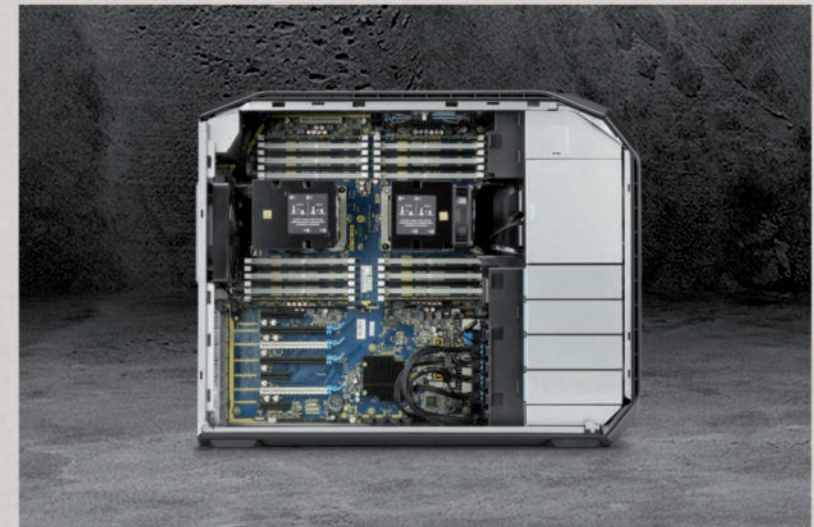


## Das HP OEM-Portfolio

Geräte, Zubehör & Services individuell für Ihre Anforderungen

HP bietet eine große Auswahl an Produkten – die individuell nach Ihren Wünschen und Anforderungen angepasst werden können. Egal, wo Ihre Branchenlösung Einsatz findet, HP und die MetaComp finden gemeinsam mit Ihnen die ideale IT-Lösung.

Besonders lange Produktlebenszyklen, erforderliche Zertifizierungen, Modifikationen für anspruchsvolle Umgebungen, Standards zur Einhaltung von Datenschutzrichtlinien und vieles mehr. Das OEM-Portfolio von HP ist für die Herausforderungen in allen Branchen entwickelt, in denen zuverlässige und leistungsfähige Technik benötigt wird.



MetaComp - Ihr Lösungspartner  
für HP OEM Solutions

E-Mail: [info@metacomp.de](mailto:info@metacomp.de)  
Web: [hp.metacomp.de/oem](http://hp.metacomp.de/oem)





Gesundheitswesen & Biowissenschaften

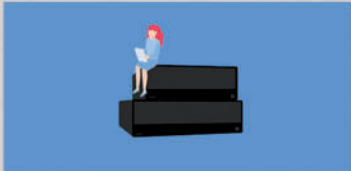


Selbstbedienungs-Terminals & Service-Automatisierung

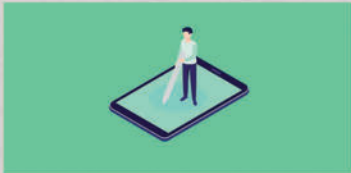
# Das HP OEM-Portfolio



**All in One Devices**  
PC und Monitor gemeinsam verbaut im praktischen, kompakten Gehäuse.



**Desktops und Modulare PCs**  
Tower-PCs und Workstations in jedem Format – mit der Leistung, die Sie benötigen.



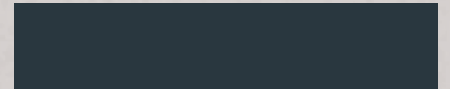
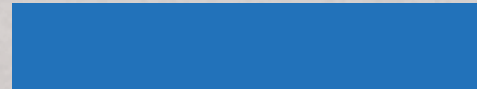
**Mobile Devices**  
Notebooks, Convertibles und Tablets mit vielseitigen Einsatzmöglichkeiten für Ihre Branchenlösungen.



**Edge Lösungen**  
Sensoren, Geräte und Software helfen dabei, Lösungen für Unternehmen am Edge zu schaffen.



**Zubehör, Displays & VR**  
HP bietet eine große Auswahl an Peripheriegeräten, um Ihre Branchenlösung optimal zu ergänzen.





Automatisierung in der Industrie



Transport & Logistik

## Konfiguration nach Ihren Vorstellungen



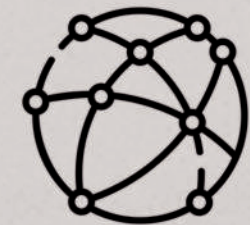
### Ihre persönliche Note

Mit extrem flexibel konfigurierbaren Plattformen können Sie die Hardware genau an die Anforderungen Ihrer Lösung anpassen. Wählen Sie aus verschiedenen E/A-Optionen oder fügen Sie einzigartige Funktionen von HP hinzu – beispielsweise einen Staubfilter.



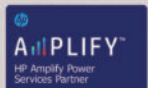
### OEM-Anpassungsservice

Dank des OEM-Anpassungsservices von HP ist alles direkt ab Werk einsatzbereit. Wir vereinfachen Ihre Prozesse – ganz gleich, ob es um benutzerdefinierte Systemeinstellungen, Asset-Tagging oder Imaging- und Integrations-/Paketierungsservices geht.



### Globale Abdeckung

HP ist in über 170 Ländern aktiv und bietet flexible Garantien für vier oder fünf Jahre, damit Sie Lösungen weltweit beschaffen, liefern und unterstützen können.



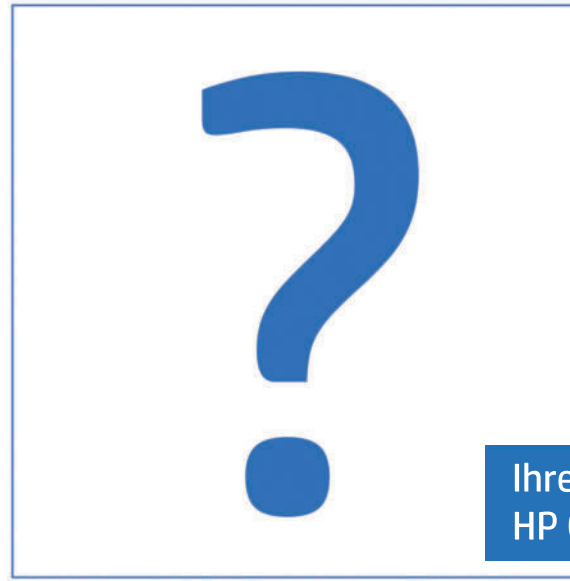
MetaComp - Ihr Lösungspartner  
für HP OEM Solutions

E-Mail: [info@metacomp.de](mailto:info@metacomp.de)  
Web: [hp.metacomp.de/oem](http://hp.metacomp.de/oem)





Medien & Unterhaltung



Ihre Lösungen mit HP OEM Produkten



HP ZBook Fury 16 Mobile Workstation

## Vertrauen Sie darauf, als hätten Sie es selbst gemacht

Sicher bis ins kleinste Detail

Bedrohungen lauern überall und können jederzeit zuschlagen. Mit den weltweit sichersten Workstations gehen Sie nie das Risiko ein, wertvolle Daten zu gefährden – denn unsere Lösungen setzen auf branchenführende Sicherheitsfunktionen.

**Höchste Zuverlässigkeit:** In 368.000 Teststunden wird jede Komponente in HP Z Workstations – bis hin zur kleinsten Schraube – eingehend getestet. HP setzt die Produkte Hitze-, Fall-, Schock- und Gefriertests aus, damit Sie sich selbst in den widrigsten Umgebungen auf unterbrechungsfreie Leistung verlassen können.

**Stabil und konsistent:** Vermeiden Sie unnötige Zertifizierungen und ungeplantes Re-Design. Gemeinsam mit ausgewählten Zulieferern gewährleistet HP stabile Lebenszyklen für Komponenten wie Prozessoren, Datenspeicher und RAM.

**Programm für lange Lebenszyklen:** Konzentrieren Sie sich ganz auf die Entwicklung Ihrer Lösung, ohne sich Sorgen über die Neuzertifizierung Ihrer nächsten Hardware-Generation machen zu müssen. Ausgewählte Plattformen bieten verlängerte Lebenszyklen, damit Sie stets ausreichend Zeit für Umstellungen haben.

**Änderungen immer im Blick:** Mit dem Configuration Lifecycle Notification System werden Sie rechtzeitig vor wichtigen Änderungen an Komponenten gewarnt. So haben Sie ausreichend Zeit, eine Strategie für die erneute Zertifizierung zu entwickeln.



Stuttgart: ☎ 0711 78 19 38-150  
Altlußheim: ☎ 06205 30 97-0

Würzburg: ☎ 0931 903-30 60  
Mainz: ☎ 06131 90 86-0  
Reutlingen: ☎ 07121 93 83-0



## Unsere Standorte und Ihre Ansprechpartner

### Stuttgart

MetaComp GmbH  
Heßbrühlstr. 61  
70565 Stuttgart

Ansprechpartner in Stuttgart:  
Patrick Schneider, pschneider@metacomp.de, Tel.: 0711 78 19 38-272  
Öffnungszeiten: Montag-Freitag: 9.00 - 18.00 Uhr

### Mainz

BUILT / thinkarella ag  
Galileo-Galilei-Str. 18  
55129 Mainz

Ansprechpartnerin in Mainz:  
Suzana Märtens, suzana.maertens@thinkarella.de, Tel. 06131 90 86-0  
Bürozeiten: Montag-Freitag: 9.00 - 18.00 Uhr

### Altlußheim

MetaComp GmbH  
Heinkel Straße 5  
68804 Altlußheim

Ansprechpartner in Altlußheim (bei Hockenheim):  
Joachim Bückendorf, jbueckendorf@metacomp.de, Tel. 06205 30 97-0  
Bürozeiten: Montag-Freitag: 8.30 - 17.30 Uhr

### Reutlingen

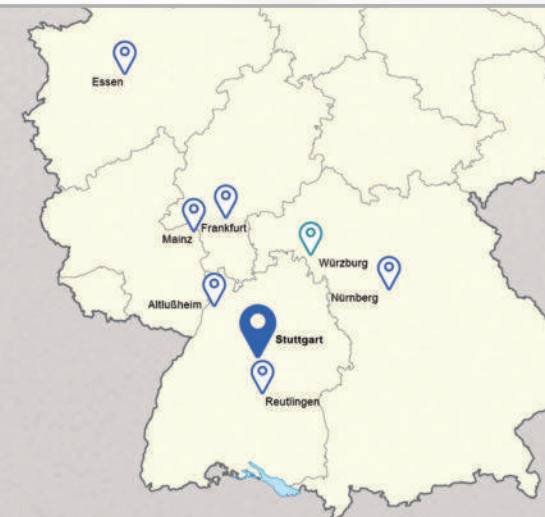
MetaComp GmbH  
Untere Gerberstr. 14  
72764 Reutlingen

Ansprechpartner in Reutlingen:  
Marcus Rudolph, mrudolph@metacomp.de, Tel. 07121 93 83-0  
Öffnungszeiten: Montag-Freitag: 9.00 - 12.30 Uhr, 15.00 - 18.00 Uhr

### Würzburg

TakeNet GmbH  
Alfred-Nobel-Straße 20  
97080 Würzburg

Ansprechpartner in Würzburg:  
Sebastian Lösche, loesche@takenet.de, Tel. 0931 903-31 17  
Bürozeiten: Montag-Freitag: 8.30 - 17.30 Uhr



**STUTTGART:** 0711 78 19 38-0  
**MAINZ:** 06131 90 86-0

**ALTLUßHEIM:** 06205 30 97-0  
**REUTLINGEN:** 07121 93 83-0  
**WÜRZBURG:** 0931 903-30 60

**E-Mail:** info@metacomp.de  
**Web:** hp.metacomp.de/oem